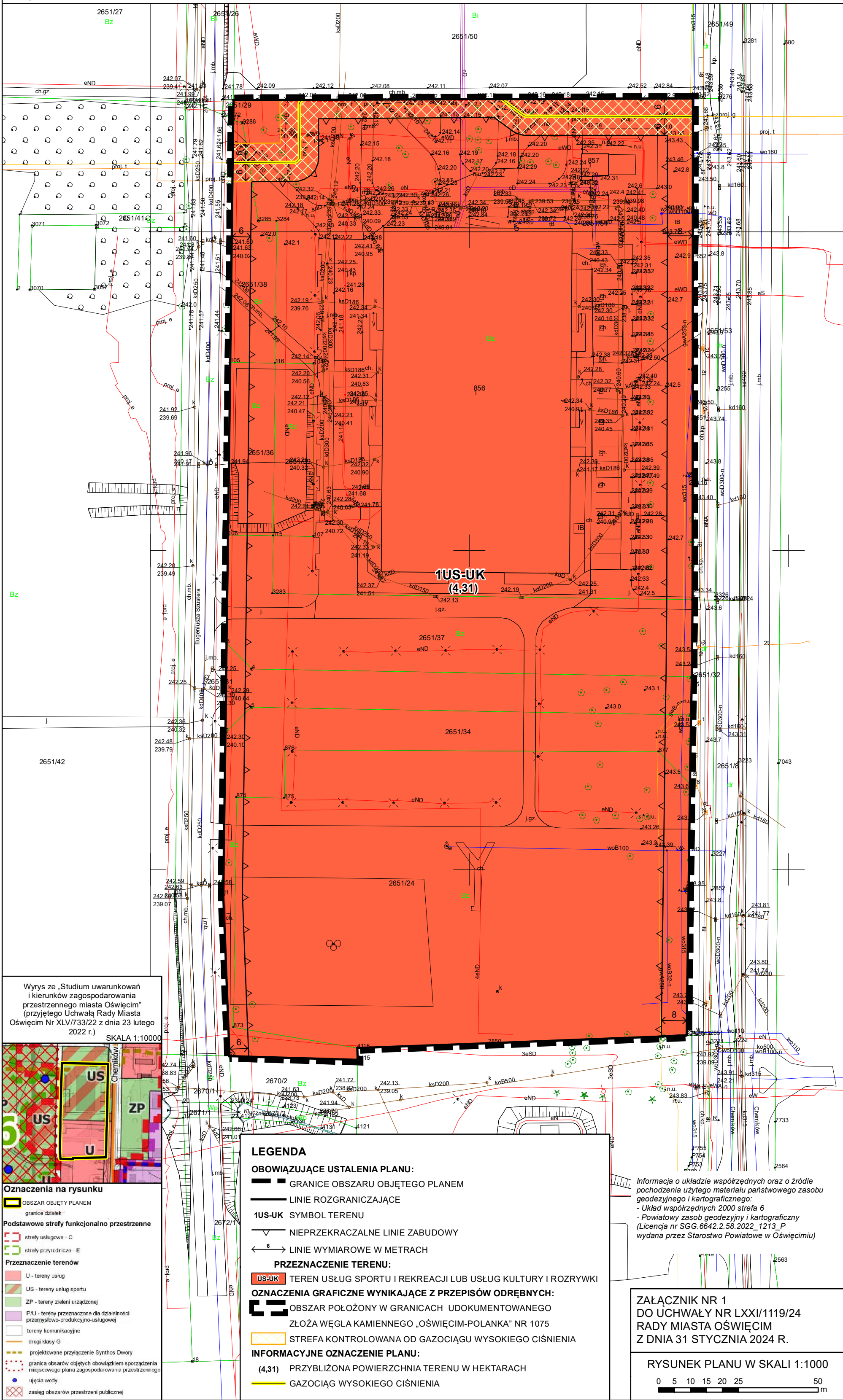


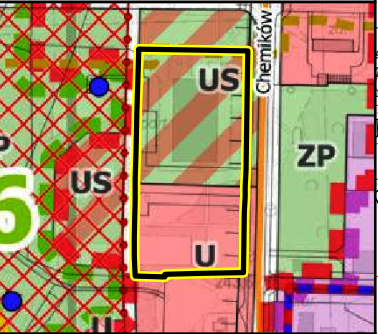


MIEJSCOWY PLAN ZAGOSPODAROWANIA PRZESTRZENNEGO DLA TERENU POŁOŻONEGO W OŚWIECIMIU PRZY UL. EUGENIUSZA SZUSTERA



Wyrys ze „Studium uwarunkowań i kierunków zagospodarowania przestrzennego miasta Oświęcim” (przyjętego Uchwałą Rady Miasta Oświęcim Nr XLV/733/22 z dnia 23 lutego 2022 r.)

SKALA 1:10000



- Oznaczenia na rysunku**
- OBSZAR OBJĘTY PLANEM
 - granice działek
- Podstawowe strefy funkcjonalno-przestrzenne**
- strefy usługowe - C
 - strefy przyrodnicze - E
- Przeznaczenie terenów**
- U - tereny usług
 - US - tereny usług sportu
 - ZP - tereny zieleni urządzonej
 - PJU - tereny przeznaczone dla działalności przemysłowo-produkcyjno-usługowej
 - tereny komunikacyjne
 - drogi klasy G
 - projektowane przyłączenie Synthos Dwory
 - granicę obszarów objętych obowiązkiem sporządzenia miejscowego planu zagospodarowania przestrzennego
 - ujęcia wody
 - zasięg obszarów przestrzeni publicznej

LEGENDA

OBOWIĄZUJĄCE USTALENIA PLANU:

- GRANICE OBSZARU OBJĘTEGO PLANEM
- LINIE ROZGRANICZAJĄCE
- 1US-UK SYMBOL TERENU
- NIEPRZEKRACZALNE LINIE ZABUDOWY
- ← 6 → LINIE WYMIAROWE W METRACH

PRZEZNACZENIE TERENU:

- 1US-UK TEREN USŁUG SPORTU I REKREACJI LUB USŁUG KULTURY I ROZRYWKI

OZNACZENIA GRAFICZNE WYNIKAJĄCE Z PRZEPISÓW ODREBNYCH:

- OBSZAR POŁOŻONY W GRANICACH UDOKUMENTOWANEGO ZŁOŻA WĘGLA KAMIENNEGO „OŚWIECIM-POLANKA” NR 1075
- STREFA KONTROLOWANA OD GAZOCIĄGU WYSOKIEGO CIŚNIENIA

INFORMACYJNE OZNACZENIE PLANU:

- (4,31) PRZYBLIŻONA POWIERZCHNIA TERENU W HEKTARACH
- GAZOCIĄG WYSOKIEGO CIŚNIENIA

Informacja o układzie współrzędnych oraz o źródle pochodzenia użytego materiału państwowego zasobu geodezyjnego i kartograficznego:
- Układ współrzędnych 2000 strefa 6
- Powiatowy zasób geodezyjny i kartograficzny (Licencja nr SGG.6642.2.58.2022_1213_P wydana przez Starostwo Powiatowe w Oświęcimiu)

ZAŁĄCZNIK NR 1
DO UCHWAŁY NR LXXI/1119/24
RADY MIASTA OŚWIECIM
Z DNIA 31 STYCZNIA 2024 R.

RYSunek PLANU W SKALI 1:1000

