

**UCHWAŁA NR XLVIII/766/22**  
**RADY MIASTA OŚWIĘCIM**

z dnia 27 kwietnia 2022 r.



**w sprawie przystąpienia do sporządzenia miejscowego planu zagospodarowania przestrzennego.**

Na podstawie art. 18 ust. 2 pkt 15 ustawy z dnia 8 marca 1990 r. o samorządzie gminnym (t. j. Dz. U. z 2022 r. poz. 559) i art. 27 w związku z art. 14 ustawy z dnia 27 marca 2003 r. o planowaniu i zagospodarowaniu przestrzennym (t. j. Dz. U. z 2022 r. poz. 503) - **Rada Miasta Oświęcim postanawia:**

§ 1. 1. Przystąpić do sporządzenia miejscowego planu zagospodarowania przestrzennego dla terenu położonego w Oświęcimiu ograniczonego ulicami: Konarskiego, Orląt Lwowskich, Sikorskiego, Chodniki, Jana Pawła II i Młyńską, zwanego dalej „planem miejscowym”.

2. Granice obszaru objętego planem miejscowym określa załącznik graficzny stanowiący integralną część uchwały.

§ 2. Wykonanie uchwały zleca się Prezydentowi Miasta Oświęcim.

§ 3. Uchwała wchodzi w życie z dniem podjęcia.

Przewodniczący Rady

**Piotr Hertig**



granicę obszaru objętego projektem planu

1A MAPY EWIDENCYJNEJ

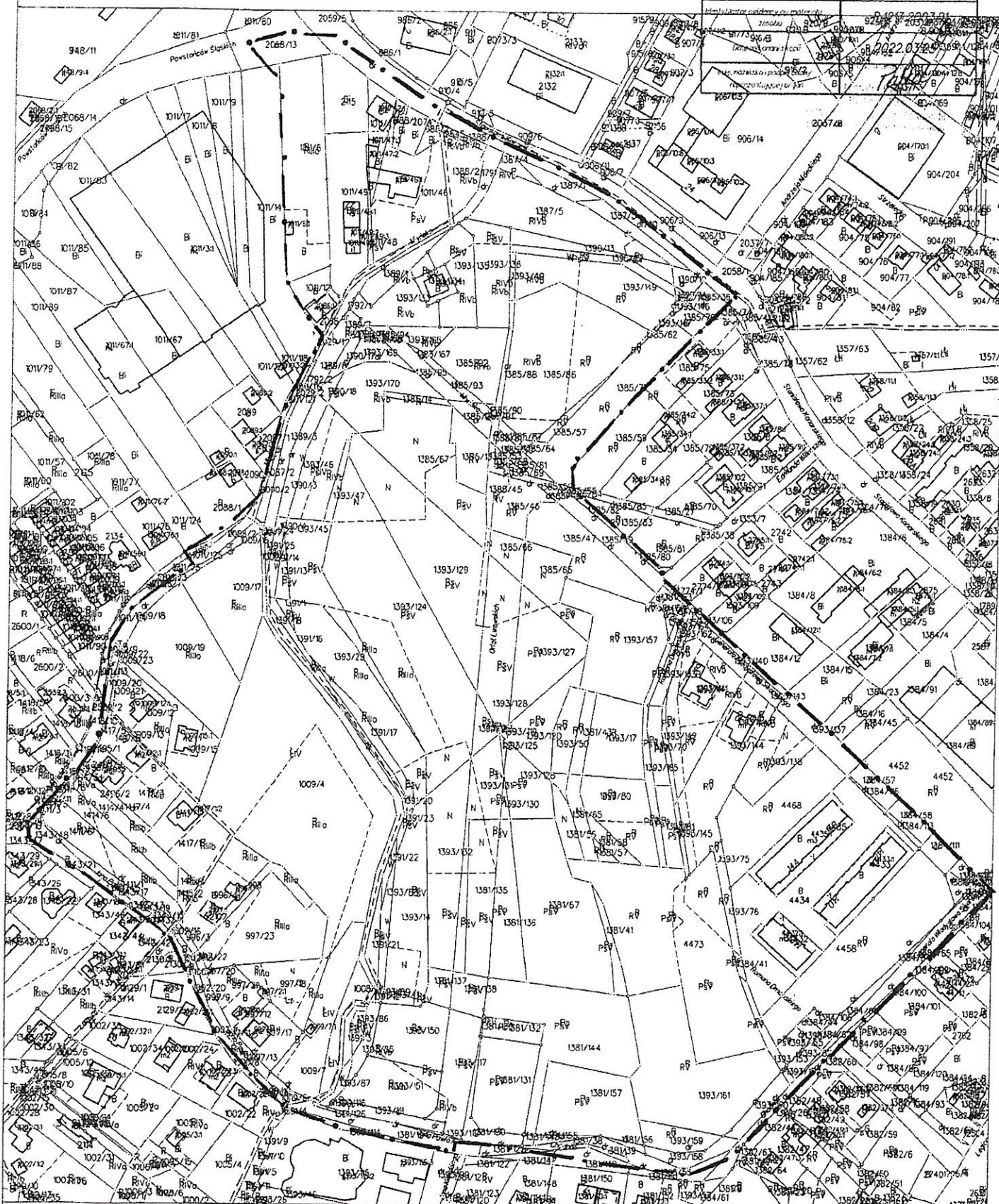
obr. Oświęcim 0001: dz. 1385/88

Sekcje mapy: 6.125.31.24; 6.125.31.25; 6.125.31.20; 6.125.31.19

SKALA 1:2000

Układ odniesienia: PL-ETRF89, układ wsp. płaskich: PL-2000 strefa 6 (18°), układ wys: PL-1992

Powiat: oświęcimski	STAROSTA OŚWIECIMSKI
Jednostka ewidencyjna: 121001.Oświęcim - miasto	MAPA EWIDENCYJNA
Obszar: 0001.Oświęcim	
Plan: 1A MAPY EWIDENCYJNEJ	
obr. Oświęcim 0001: dz. 1385/88	
Sekcje mapy: 6.125.31.24; 6.125.31.25; 6.125.31.20; 6.125.31.19	
SKALA 1:2000	
Układ odniesienia: PL-ETRF89, układ wsp. płaskich: PL-2000 strefa 6 (18°), układ wys: PL-1992	



Sporządził (a) wykonał: Natalia Polka